

Agence de développement touristique du Cher  
5, rue de Séraucourt - 18000 BOURGES - France  
Tél. : 00 33 (0)2 48 48 00 10 - Fax : 00 33 (0)2 48 48 00 20  
e-mail : berrycheftourisme@berry.fr - web : www.berryprovince.com



## La Loire à Vélo dans le Cher



**Berry**  
province

[www.berryprovince.com](http://www.berryprovince.com)



## La Loire à Vélo dans le Cher 2011/2012

| Office de tourisme  | Site de visite                                       | Activité nature     | Location entretien de vélos |
|---|--|---------------------|-----------------------------|
|   |  |                     |                             |
| Restaurant  | Hôtel  | Camping             | Hébergement labellisé *     |
|   |  |                     |                             |
| Voie partagée : aménagée pour la circulation des automobilistes et cyclotouristes | Voie verte : réservée aux déplacements non motorisés | Carrefour dangereux |                             |
|   |  |                     |                             |
| Curiosité de la Loire à découvrir   | Site touristique incontournable                      |                     |                             |
|   |  |                     |                             |

Prenez le temps de découvrir, à vélo, les richesses et la diversité du fleuve royal et ressourcez-vous au cœur d'un paysage naturel exceptionnel! De Saint-Brévin-les-Pins (Loire-Atlantique) à Cuffy (Cher), l'itinéraire de « La Loire à Vélo » vous invite à l'évasion et à la découverte de 2000 ans d'Histoire. Sur le parcours, les pistes cyclables alternent avec des routes peu fréquentées. Pour votre confort et votre sécurité, l'itinéraire est balisé dans les deux sens. Conçu pour une pratique familiale et sans difficulté, la Loire à Vélo permet de découvrir une grande diversité de paysages ligériens. Vous pouvez parcourir, dans le Cher, des itinéraires balisés et aménagés qui vous permettront de partir à la découverte d'une Loire sauvage pleine de surprises.

### La Loire à Vélo et l'Eurovélo 6

La Loire à Vélo, c'est aujourd'hui plus de 700 km aménagés, traversant les Régions Centre et Pays de la Loire. Dans le cadre de l'Eurovéloroute des fleuves. La Loire à Vélo s'intègre dans un itinéraire bien plus important, l'Eurovélo 6, qui, à terme, permettra de relier la façade atlantique à la Mer Noire, en longeant les fleuves : Loire, Rhin, Danube, à travers 10 pays, sur 3 650 km.  
[www.loire-a-velo.fr](http://www.loire-a-velo.fr)

### Rappel des consignes de sécurité

Avant de partir :

- Vérifiez le bon état de votre vélo (freins, pneus...)
- Évaluez la visibilité de votre vélo (feux, bandes réfléchissantes...)

Pensez à emporter :

- Un casque
- Une gourde d'eau. Sachez toutefois que vous pourrez vous procurer facilement de l'eau dans les villages que vous traverserez !
- Une trousse de réparation avec : une pompe à vélo, un outil multifonction, des rustines et une chambre à air de rechange

### Consignes d'utilisation de la documentation

À l'aide de ce document, vous allez parcourir l'itinéraire de la Loire à Vélo. Pour vous repérer aisément, consultez le tracé de l'itinéraire sur le document, mais n'oubliez pas de vous référer à la signalétique que vous retrouverez tout au long du parcours.

Attention, les espaces que vous allez traverser restent fragiles, il est donc indispensable de les respecter et de les préserver !

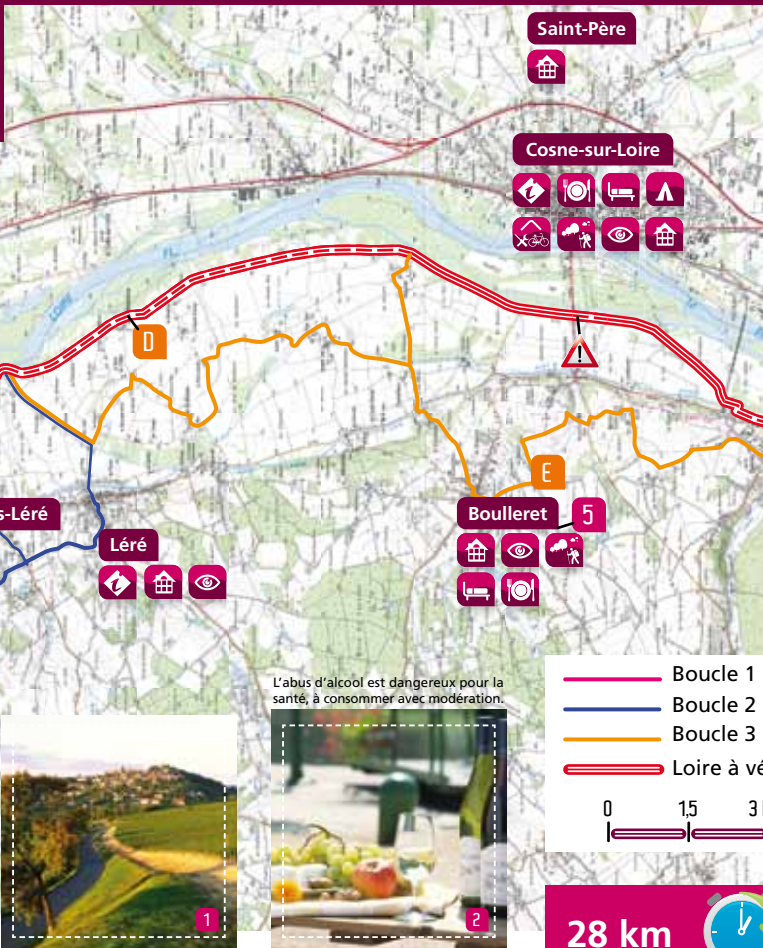
Sur le parcours, soyez vigilants, sur les voies partagées notamment, et respectez bien le code de la route, qui s'applique aussi aux cyclistes !



Berry  
province

[www.berryprovince.com](http://www.berryprovince.com)

# Circuit 1 - Belleville-sur-Loire - Saint-Satur/Sancerre



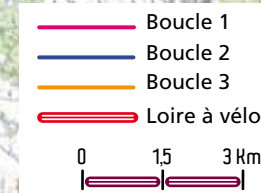
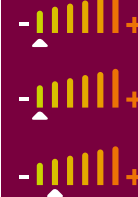
## Autour de la Loire à Vélo, découvrez aussi les boucles vélo du pays Sancerre-Sologne

**Boucle 1 :** Entre Cher et Loire  
De Belleville-sur-Loire à Beaulieu (45) - 15 km

**Boucle 2 :** Entre Loire et Canal  
Belleville-sur-Loire, Sury-près-Léré et Léré - 14 km

**Boucle 3 :** Détour de Loire  
Léré, Boulleret et Bannay - 30 km et variante possible à Boulleret

Niveau de difficulté



L'abus d'alcool est dangereux pour la santé, à consommer avec modération.



### 1 Maison de Loire du Cher

Lieu d'accueil, d'information, de sensibilisation et de découverte de la Loire. Des animateurs sont à votre disposition, sur rendez-vous ou dans le cadre de visites accompagnées, pour vous faire découvrir le fleuve.

### 2 Sancerre

Idéalement situé en haut de son piton surplombant la Loire, le nom de Sancerre est bien entendu connu pour son vin. Ancien oppidum gaulois, la ville a joué un rôle important dans l'histoire du Berry. L'histoire de Sancerre est riche, mais le charme de Sancerre réside surtout

dans ses paysages de collines où s'étendent les vignes à perte de vue, et la Loire qui les borde.

### 3 Crottin de Chavignol AOC

C'est dans le village de Chavignol, à l'ouest de Sancerre, que se situent les origines du Crottin, fromage de chèvre renommé. Le Crottin de Chavignol se déguste en de nombreuses occasions. Outre sa place de choix au milieu d'un plateau de fromages, il livre toute sa saveur à l'apéritif, accompagné des vins du Val de Loire. Depuis 1976, le Crottin de Chavignol fait partie de la famille des Appellations d'Origine Contrôlée.

Établissements labellisés  
Accueil Vélo et/ou Loire à Vélo :

### 4 Loire Nature Découverte

(loc. vélos): 02 48 78 00 34

### 5 Hôtel Restaurant Le Verseau

02 48 72 32 56

### 6 Hôtel de la Loire\*\*\*

02 48 78 22 22

### 7 Hôtel le Clos Saint Martin\*\*\*

02 48 54 21 11

02 48 78 22 22

### 8 Camping Les Portes de Sancerre

02 48 54 04 67

### 9 Chambres d'hôtes le Cros Pansard

02 48 72 49 60

28 km



2h15

Niveau de difficulté



Attention !  
Les 3 derniers km :  
difficulté 4 sur 6

## À découvrir

### A Panorama du plan d'eau des Grèves

Depuis la Maison de Loire, regagnez l'étang des Grèves et continuez jusqu'au pied du pont de Belleville. Le site offre une vue imprenable sur le fleuve et les quais de l'ancien port de Neuvy-sur-Loire, avec ses maisons typiques aux façades gravées de symboles de la marine marchande.

### B Centrale Nucléaire

En contrebas de la piste, un sentier dissimulé dans la haie donne sur une grève formée par l'assèchement d'un bras de la Loire. Sur le sable, des traces d'animaux témoignent des richesses faunistiques du milieu.

### D Hameau de la Madeleine

Le village, situé sur la rive gauche

du fleuve, appartient aujourd'hui à la commune de Léré. À l'origine, il se trouvait sur l'autre rive, mais à la suite d'une crue dévastatrice, la Loire a formé un nouveau lit, faisant ainsi basculer le hameau de l'autre côté du fleuve.

### E Château de Buranlure

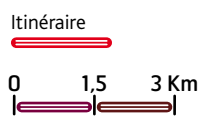
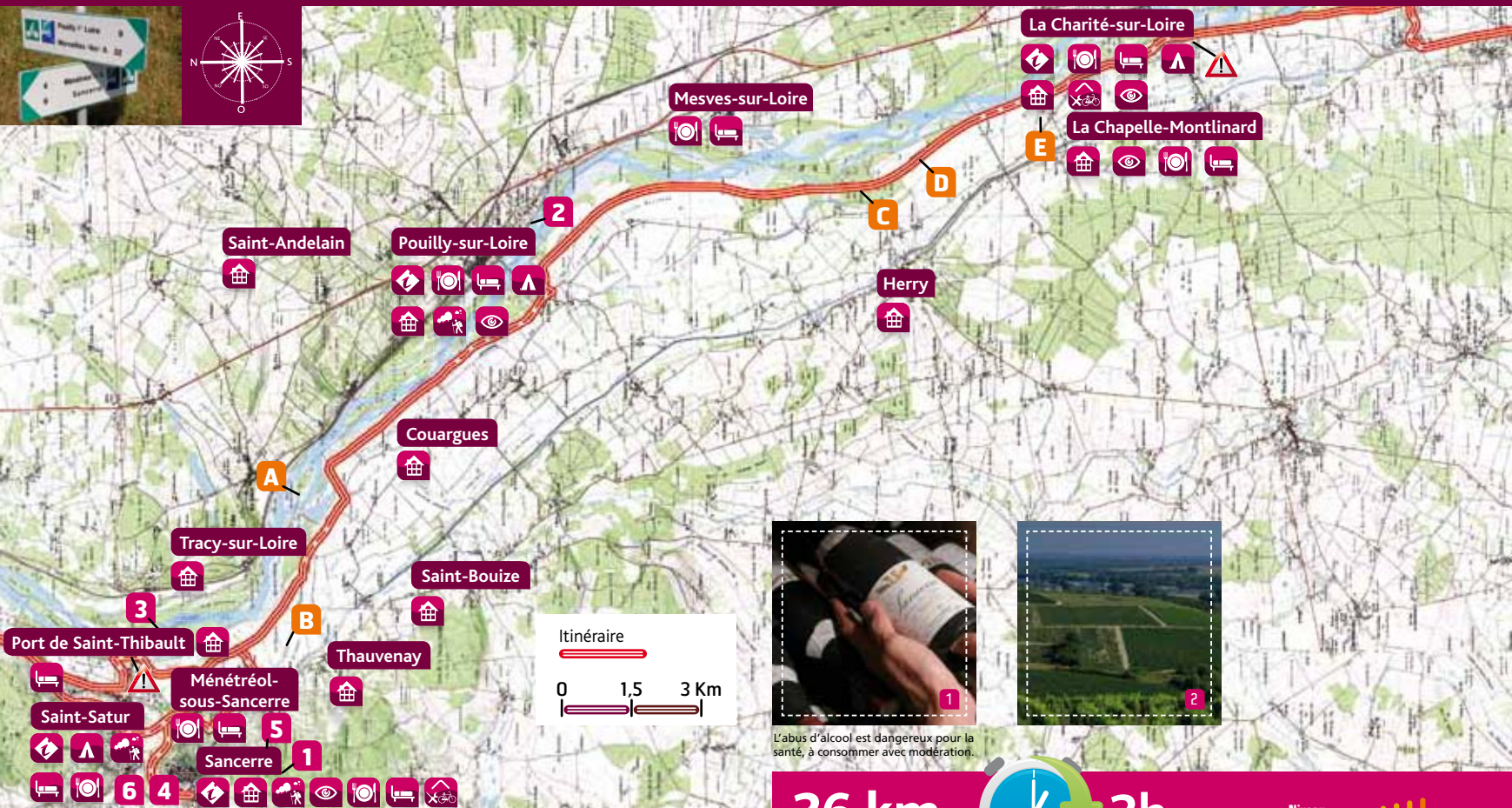
« Propriété privée »

### F Port de Saint-Thibault

Cet ancien port de commerce fluvial a connu sa gloire aux XVII<sup>e</sup> et XIX<sup>e</sup> siècles. Les vins du Sancerrois, les poteries, l'ocre jaune, le bois et la pierre étaient embarqués sur des bateaux légers, les « Sallengardes » et les « Auvergates », et acheminés par la Loire en direction de Paris. La construction, en 1838, du canal latéral signe la fin du transport fluvial sur la Loire.

Berry province

# Circuit 2 - Saint-Satur/Sancerre - La Charité-sur-Loire/La Chapelle-Montlinard



L'abus d'alcool est dangereux pour la santé, à consommer avec modération.



## 1 Sancerre AOC

Le vignoble de Sancerre s'étend sur près de 3 000 hectares dans l'un des plus beaux paysages viticoles mondiaux. Trois types de sols composent le Sancerrois : les terres blanches, de composition argilo-calcaire, les caillotes, très pierreuses et calcaires, et les argiles à silex. C'est le combinaison parfaite du climat et des sols du Sancerrois qui permet au Sauvignon blanc de donner ici ses plus belles expressions. Les blancs alertes et pleins de fruits, marient des arômes à dominante florale et fruitée. Les rouges illustrent les vertus du Pinot noir. Ils offrent un bouquet plutôt cerise et griotte.

Les rosés, secs mais avec beaucoup de fruits, étonnent par leur finesse et leur fraîcheur.

## 2 Pouilly-Fumé & Pouilly-sur-Loire AOC

Particulièrement sensible à la qualité du terroir, le Sauvignon blanc développe une palette aromatique inégalée. De robe blanc-vert, vin blanc sec et fruité, le Pouilly-Fumé est généreux et restitue l'inimitable goût du terroir de Pouilly, grâce aux nuances de ses arômes de « pierre à fusil ». Issu du cépage Chasselas, le Pouilly-sur-Loire AOC est un vin de soif : il est franc et rafraîchissant. Plus léger et discret, il

restitue les arômes du raisin de Chasselas frais et craquant.

Établissements labellisés  
Accueil Vélo et/ou Loire  
à Vélo :

- 3 Loire Nature Découverte (location de vélos) : 02 48 78 00 34
- 4 Hôtel de Loire\*\*\* 02 48 78 22 22
- 5 Hôtel le Clos Saint Martin\*\*\* 02 48 54 21 11
- 6 Camping Les Portes de Sancerre 02 48 54 04 67

# 26 km



# 2h

Niveau de difficulté

## À découvrir

- A Les îles de la Gargaude**  
Bordé par le fleuve et la rivière « Le Moule », au cœur d'une forêt alluviale, le site offre une mosaïque de milieux d'un grand intérêt écologique : mares, ballastière, pelouses sèches, grèves, prairies ou forêt de bois tendre sont autant d'habitats pour une faune et une flore remarquables. Un sentier aménagé permet de découvrir ce site, subtile alliance entre la présence de l'homme et la dynamique du fleuve. Accompagnement d'un guide nature conseillé.
- B Château des Aubelles**  
« Propriété privée »
- C Site des Saulières**  
Situé au cœur de la Réserve Naturelle du Val de Loire, typique de « La Loire

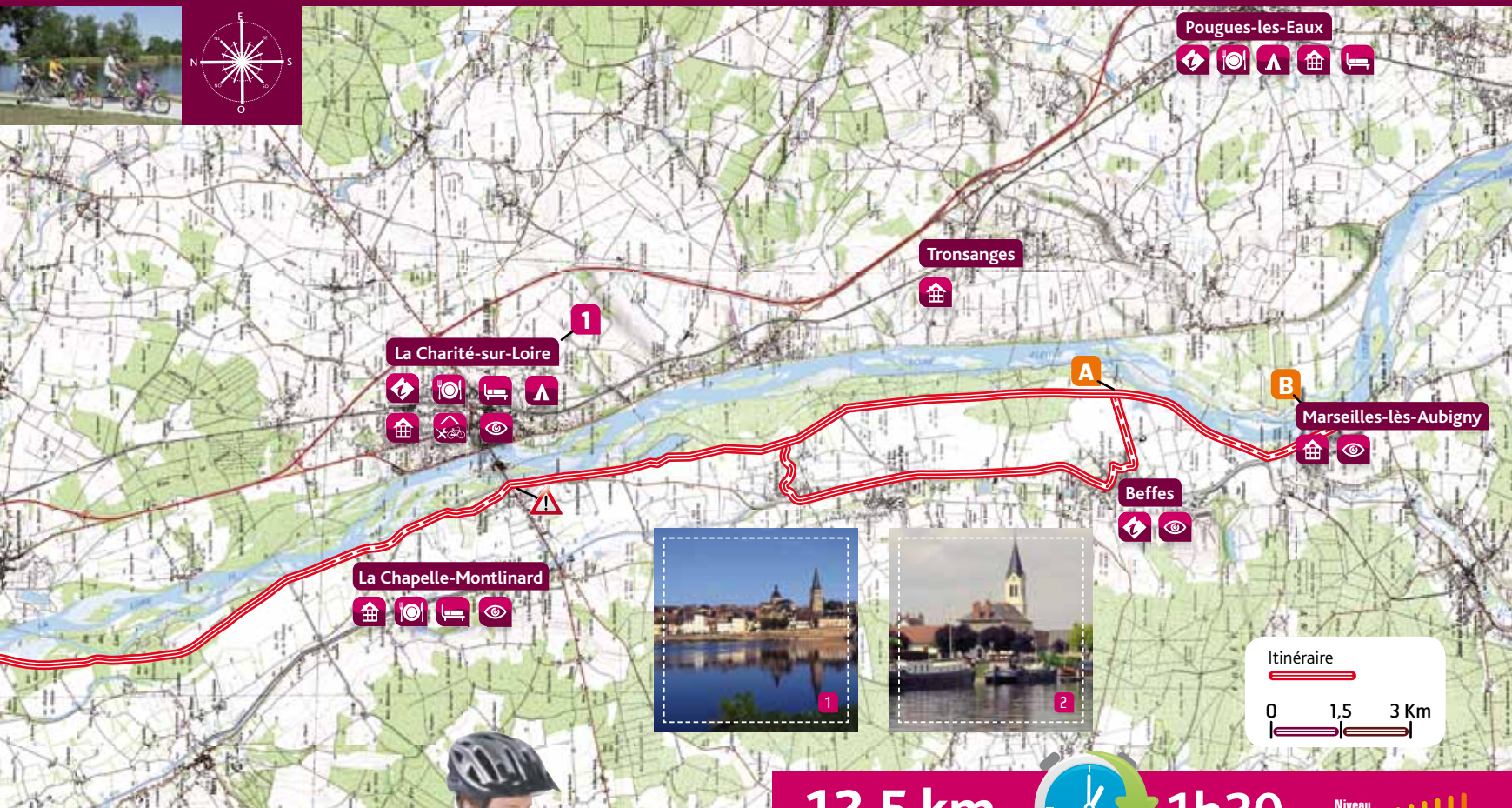
des îles », cet espace naturel est connu pour sa remarquable biodiversité, due aux variations du débit de la Loire. Un sentier de découverte permet d'apprécier le paysage sauvage façonné par le fleuve. Accompagnement d'un guide nature conseillé.

**D Point de vue sur le château du Mouron « Propriété privée »**

**E Hameau de Passy**  
Cet ancien village de pêcheurs reste marqué par les grandes crues du fleuve qui se lisent sur les murs (première maisonnette en amont du hameau). À ceux qui sauront observer et s'aventurer, ce site recèle également de trésors naturels en plus de sa vue imprenable sur le fleuve.

Berry  
province

# Circuit 3 - La Charité-sur-Loire/La Chapelle-Montlinard - Marseilles-lès-Aubigny



Pougues-les-Eaux



Tronsanges



La Charité-sur-Loire



La Chapelle-Montlinard



Beffes



Marseilles-lès-Aubigny



Itinéraire



0 1,5 3 Km



## 1 Visite de la cité historique et monastique de La Charité-sur-Loire

Librement ou accompagnés, empruntez le dédale des ruelles étroites sur les pas des pèlerins de Saint-Jacques-de-Compostelle. Depuis l'office de tourisme, découvrez l'église Notre-Dame, classée au Patrimoine mondial de l'UNESCO en temps qu'étape majeure sur les chemins de Saint-Jacques de Vézelay à Bourges. Puis, rejoignez le jardin des Bénédictins, agréable promenade présentant les vestiges de l'église Saint-Laurent. Enfin, du haut des remparts, vous serez récompensé par le beau panorama sur la ville et la Loire.



12,5 km



1h30

Niveau de difficulté - +

## À découvrir

### A Totems de crues de Beffes

**Trou des Rauches**  
Derrière la grande levée d'Espagne, la commune de Beffes est à l'abri des crues faibles et moyennes. En revanche les grandes crues du XIX<sup>e</sup> siècle ne l'ont pas épargnée. Afin de ne pas oublier qu'aucune protection n'est infailible face à la puissance du fleuve, plusieurs « totems » matérialisent la hauteur d'eau atteinte lors des crues majeures de la Loire ; mais ici ils n'étaient même pas assez hauts ! La hauteur d'eau estimée est en effet de 3m56 ! C'est d'ailleurs au cours d'une crue du XIX<sup>e</sup> que s'est formé le « trou des Rauches », témoin toujours visible de la violence de celle-ci. La ferme, située à l'époque à l'emplacement actuel de ce point d'eau paisible, a été reconstruite au milieu du val, après avoir été totalement détruite

par la crue. De l'autre côté de la digue un accès à la Loire vous offre une vue sur le méandre.

### B Écluse de Marseilles-lès-Aubigny, plan d'eau et confluence de la Loire et de l'Aubois

Entre la Loire, le canal latéral et l'Aubois, cette charmante petite commune est bercée par les eaux. L'Aubois, passe en effet sous le canal latéral (entre l'écluse et le port) avant de se jeter dans le fleuve quelques dizaines de mètres plus loin. Lors des crues, c'est la Loire qui remonte dans son affluent et vient envahir le val. Aujourd'hui fréquenté par les plaisanciers, le port de Marseilles-lès-Aubigny était jusqu'en 1950 le lieu d'échange des marchandises entre les bateaux venant du canal de Berry et les péniches du canal latéral à la Loire.

Berry  
province



## Préparer et réserver son séjour :

Retrouvez toutes les infos et les bons plans dans le Cher sur : [www.berryprovince.com](http://www.berryprovince.com) et aussi sur [www.nievre-tourisme.com](http://www.nievre-tourisme.com)

Découvrez toute la Loire à vélo sur : [www.loire-a-velo.fr](http://www.loire-a-velo.fr) et sur : [www.visaloire.com](http://www.visaloire.com)  
Ouverture prévue au printemps 2012 d'un 4<sup>ème</sup> tronçon allant de Marseilles-les-Aubigny à Cuffy.

## Accès Gares SNCF :

Bourges - Cosne-sur-Loire  
Charité-sur-Loire - Nevers

**Accès Bus - Lignes 18 :**  
0800 10 18 18

**Ligne n°110 :** Bourges  
Saint-Satur via Sancerre

**Ligne n°120 :** Bourges  
La Charité-sur-Loire

**Ligne n° 300 :**  
(Liaison SNCF) Sancerre  
Cosne-sur-Loire via  
Bannay, Belleville-sur-Loire, Boulleret, Sainte-Gemme-en-Sancerrois, Sury-près-Léré

**Ligne n° 310 :** (Liaison SNCF) Bourges Nevers

## Coordonnées utiles :

### Point d'informations Touristiques

18510 - Apremont-Sur-Allier - 02 48 77 55 00  
[info@apremont-sur-allier.com](mailto:info@apremont-sur-allier.com)

### Point d'informations Touristiques

Route de Chabrolles  
18320 Beffes  
02 48 76 57 32  
[accueil.touristique@beffes.fr](mailto:accueil.touristique@beffes.fr)

### Office de Tourisme\* Haut Berry Val de Loire

Route de Sancerre  
18240 Belleville-Sur-Loire - 02 48 72 54 96  
[accueil@tourisme-hautberryvaldeloire.fr](mailto:accueil@tourisme-hautberryvaldeloire.fr)  
[www.bellevillesurloire.fr](http://www.bellevillesurloire.fr)

**Office de Tourisme du Pays de Loire Val d'Aubois\*\***

1 place Auguste Fournier  
18150 - La Guerche-Sur-L'Aubois  
02 48 74 25 60  
[ot.laguerchecher@wanadoo.fr](mailto:ot.laguerchecher@wanadoo.fr)  
[www.paysloirevaldaubois.com](http://www.paysloirevaldaubois.com)

### Point d'informations Touristiques

Place du Chanoine  
Roche - 18240 Léré  
02 48 72 59 29  
[tourisme.lere@orange.fr](mailto:tourisme.lere@orange.fr)

### Point d'informations Touristiques

Rue du commerce  
18300 Saint-Satur  
02 48 54 01 30

### Office de Tourisme du Sancerrois\*\*\*

Esplanade Porte César  
18300 Sancerre  
02 48 54 08 21

[ot.sancerre@wanadoo.fr](mailto:ot.sancerre@wanadoo.fr)  
[www.tourisme-sancerre.com](http://www.tourisme-sancerre.com)

### Office de Tourisme de La Charité-sur-Loire\*\*

03 86 70 15 06  
[www.lacharitesurloire-tourisme.com](http://www.lacharitesurloire-tourisme.com)

### Office de Tourisme de Cosne-sur-Loire\*\*

03 86 28 11 85  
[www.ot-cosnesurloire.fr](http://www.ot-cosnesurloire.fr)

### Office de Tourisme de Pouilly-sur-Loire\*

03 86 39 54 54  
[www.pouillysurloire.fr](http://www.pouillysurloire.fr)

### Office de Tourisme de Pougues-les-Eaux\*\*

03 86 37 32 91  
[www.ot-pouguesle-seaux.fr](http://www.ot-pouguesle-seaux.fr)

# Préparer et réserver son séjour

## Établissements labellisés Accueil Vélo et /ou Loire à Vélo :

**Loire Nature Découverte (location de vélos)**  
Quai de Loire - 18300 Saint-Satur - 02 48 78 00 34  
[contact@loirenaturedecouverte.com](mailto:contact@loirenaturedecouverte.com)  
[www.loirenaturedecouverte.com](http://www.loirenaturedecouverte.com)

## HÔTEL-RESTAURANT Le Verseau\*\*

6 place de l'Église - 18240 Boulleret - 02 48 72 32 56  
[chauffard.verseau@orange.fr](mailto:chauffard.verseau@orange.fr) / <http://hotel-restaurant-le-verseau.fr>

## La Grenouille\*

1 route d'Apremont - 18150 Cuffy - 02 48 77 50 50  
[lagrenouille18150@orange.fr](mailto:lagrenouille18150@orange.fr)

## HÔTEL

**Hôtel de Loire\*\*\***  
2 quai de la Loire Sancerre  
18300 Saint-Satur

02 48 78 22 22  
[info@hotel-de-la-loire.com](mailto:info@hotel-de-la-loire.com)  
[www.hotel-de-la-loire.com](http://www.hotel-de-la-loire.com)

## Hôtel le Clos Saint Martin\*\*\*

10 rue Saint Martin  
18300 Sancerre  
02 48 54 21 11  
[leclos\\_saintmartin@orange.fr](mailto:leclos_saintmartin@orange.fr)  
[www.leclos-saintmartin.com](http://www.leclos-saintmartin.com)

## Chambres d'hôtes

**le Crot Pansard (3 épis)**  
20 route de Beaulieu  
18240 - Belleville-Sur-Loire  
02 48 72 49 60  
[www.lecrotpansard.com](http://www.lecrotpansard.com)

## Camping Les Portes de Sancerre\*\*\*

Quai de Loire  
18300 Saint-Satur  
02 48 54 04 67  
[www.camping-cher-sancerre.com](http://www.camping-cher-sancerre.com)

## Crédits Photos :

Fotolia / Studio Pixel / Zoom  
Studio Bourges © P. Régnier - ADT18 / © Y. Rousset - ADT18 / © R. Lacroix / © C. Mouton / © E. Mangeat / © X. Pardessus

## Crédits textes :

A. Ruellé - Maison de Loire du Cher / N. Lebrun - Maison de Loire du Cher / A. Boris / B. Roumet - BIVC / Office de Tourisme de Pouilly-sur-Loire - ADT 58 / Office de Tourisme de La Charité-sur-Loire - ADT 58 / J. Desille - Y. Rousset N. Boccanfuso - ADT18

## Partenaires

Ce document a été réalisé en étroite collaboration avec la Maison de Loire du Cher, l'Agence de Développement Touristique de la Nièvre, le Comité Régional de Tourisme de la région Centre et le Conseil Général du Cher.

